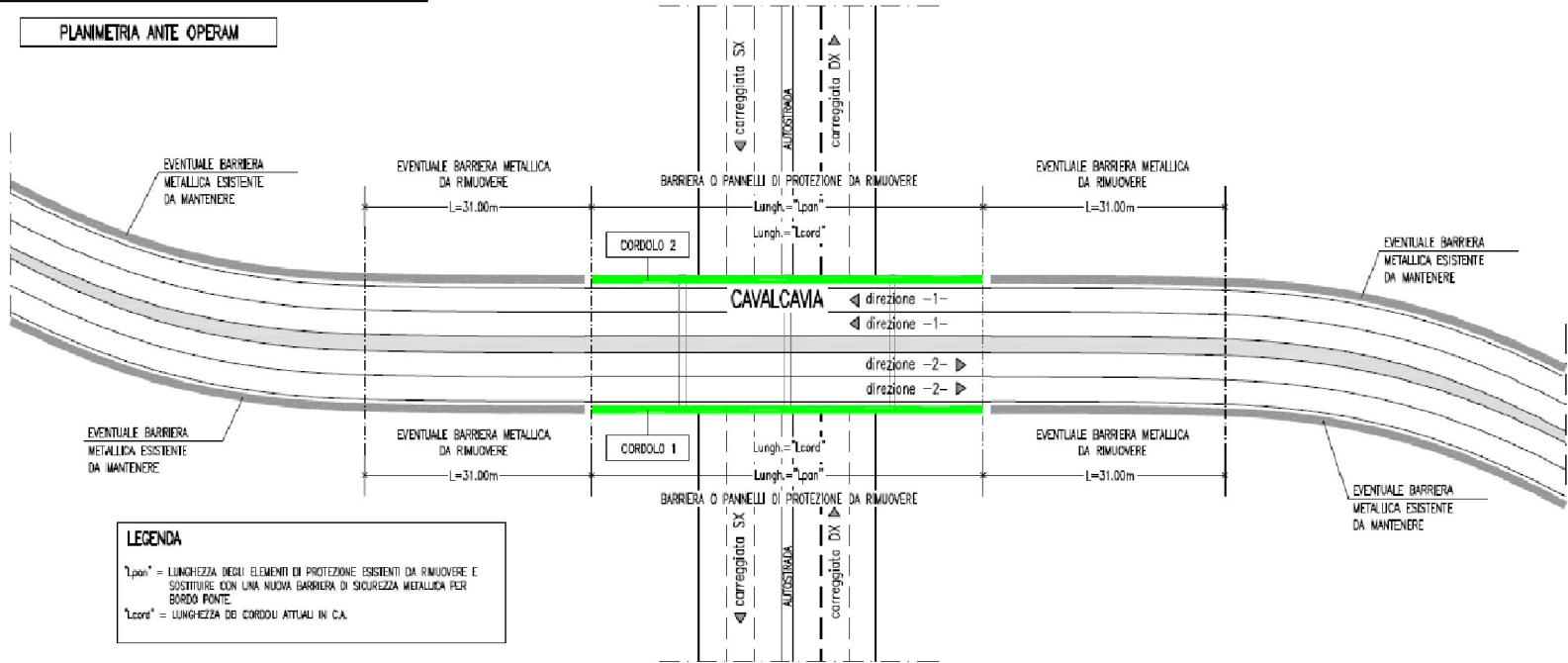


# Tipologico 1

## CAVALCAVIA A DOPPIO SENSO DI MARCIA

### PLANIMETRIA ANTE OPERAM



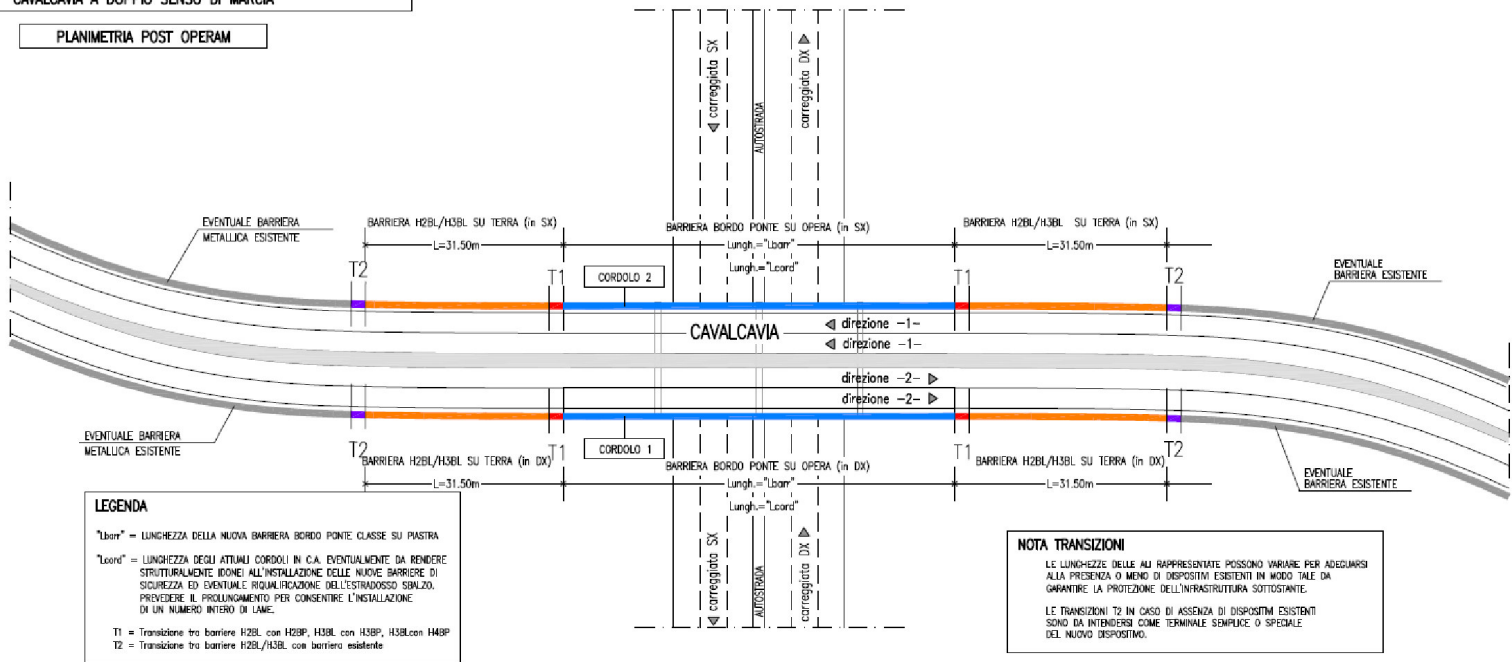
**LEGENDA**

$L_{\text{pan}}$  = LUNGHEZZA DEGLI ELEMENTI DI PROTEZIONE ESISTENTI DA RIMUOVERE E SOSTITUIRE CON UNA NUOVA BARRIERA DI SICUREZZA METALLICA PER BORDO PONTE.

$L_{\text{cord}}$  = LUNGHEZZA DEI CORDOLI ATTUALI IN C.A.

## CAVALCAVIA A DOPPIO SENSO DI MARCIA

### PLANIMETRIA POST OPERAM



**LEGENDA**

$L_{\text{bord}}$  = LUNGHEZZA DELLA NUOVA BARRIERA BORDO PONTE CLASSE SU PASTRA.

$L_{\text{cord}}$  = LUNGHEZZA DEGLI ATTUALI CORDOLI IN C.A. EVENTUALMENTE DA RENDERE STRUTTURAMENTE IDONEI ALL'INSTALLAZIONE DELLE NUOVE BARRIERE DI SICUREZZA ED EVENTUALE RIQUALIFICAZIONE DELL'ESTRADOSSO SINIZIO. PREVEDERE IL PROLUNGAMENTO PER CONSENTIRE L'INSTALLAZIONE DI UN NUMERO INTERO DI LAME.

T1 = Transizione tra barriere H2BL/H3BL con H2BP/H3BP, H3BL con H4BP.

T2 = Transizione tra barriere H2BL/H3BL con barriera esistente.

**NOTA TRANSIZIONI**

LE LUNGHEZZE DELLE AU RAPPRESENTATE POSSONO VARIARE PER ADEGUARSI ALLA PRESENZA O MENO DI DISPOSITIVI ESISTENTI IN MODO DA GARANTIRE LA PROTEZIONE DELL'INFRASTRUTTURA SOTTOSTANTE.

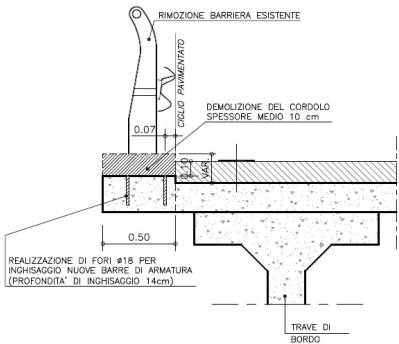
LE TRANSIZIONI T2 IN CASO DI ASSENZA DI DISPOSITIVI ESISTENTI SONO DA INTENDERSI COME TERMINALE SEMPLICE O SPECIALE DEL NUOVO DISPOSITIVO.

## STATO ATTUALE

SCALA 1:25

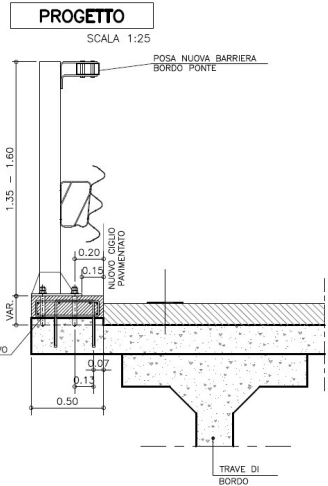
**SITUAZIONE ATTUALE:**

BARRIERA ESISTENTE IN PRESENZA DI OPERE D'ARTE CON L'ARMATURA DEL CORDOLO INSUFFICIENTE A SOSTENERE LE SOLLECITAZIONI INDOTTE DALL'URTO DEL VEICOLO IN SVIO PER TRAMICIAMENTO DELLE BARRE.



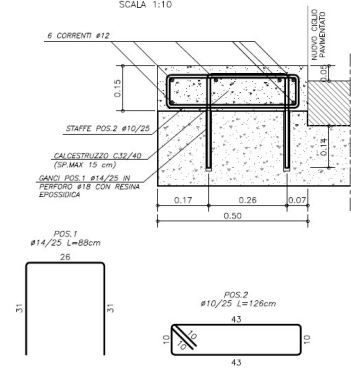
## PROGETTO

SCALA 1:25



## PARTICOLARE CORDOLO

SCALA 1:10



## TIPOLOGIA GENERALE D'INTERVENTO

- 1- DEMOLIZIONE DELL'ESTRADOSSO DEL CORDOLO, COMPRESO IL TAGLIO DEI FERRI DI ARMATURA, FINO A -10cm RISPETTO AL PIANO DI RITOLAMENTO.
- 2- PULIZIA DELLA ZONA D'INTERVENTO.
- 3- REALIZZAZIONE FORI #18 PER INGHISAGGIO NUOVA ARMATURA.
- 4- RESACUMATURA E SISTEMAZIONE DEI FERRI DI ARMATURA.
- 5- INSERIMENTO GANCI #14/25 POS.1, ANCORI CON RESINA EPOSSIDICA, AVENDO CURA DI ANCORARE I GANCI MINIMO 14 cm IN SOLERA E STAFFE POS.2 #10/25, INSERIMENTO 6 CORRENTI #12.
- 6- FORNITURA E POSIZIONAMENTO CASSEFORME PER GETTO DI C.C.
- 7- RESACUMATURA DELL'ESTRADOSSO DEL CORDOLO IN FORMA RETTANGOLARE (IN MODO CHE LA SUPERFICIE SUPERIORE RISULTI ORIZZONTALE), CON CALCESTRUZZO C32/40 FINO A +5cm RISPETTO AL PIANO DI RITOLAMENTO.

